

Newsletter

Mai 2023

Inhalt

- Einführung
- Neue Startseite
- Die häufigsten Auffälligkeiten
- 3D-Animation: Mundpflegemaßnahmen
- Neue anatomische Grafiken
- Referenten-Registrierung
- Teilnahmebescheinigungen
- Bildbeispiele strukturiert beschreiben



Die Plattform mund-pflege.net wird vom Bundesministerium für Bildung und Forschung durch das Förderprogramm „Forschung an Fachhochschulen FH-Sozial“ gefördert. (Förderkennzeichen 13FH024SX8)

Einführung

Liebe Leserin, Lieber Leser,

wir freuen uns sehr über das große allgemeine Interesse an unserer Plattform. Unsere neueste Newsletter-Ausgabe soll einen Überblick bieten, welche Themen wir in den letzten Monaten weiterentwickelt und ergänzt haben.

Neben der Neugestaltung der Startseite sowie der Zusammenfassung der häufigsten Auffälligkeiten und Probleme im Mund auf einer eigenen Seite, steht jetzt auch eine animierte Pflege-szene zum Ablauf der konkreten Pflegemaßnahmen für Zähne und Mundschleimhäute zur Verfügung.

Lehrkräfte und alle, die in der Schulung aktiv sind, können jetzt nach kostenloser Registrierung Teilnahmebescheinigungen ausstellen und als besonderes Feature Bildbeispiele vieler verschiedener Auffälligkeiten und Probleme im Mund strukturiert erarbeiten.

Alles weitere finden Sie auf den nächsten Seiten.

Ihr mund-pflege Team



Unser Team
v.l.n.r.: Carolin Kinzel M.Sc., Julian Michel M.A., Dr. Elmar Ludwig, Prof. Dr. Harald Mehlich und Ramona Waterkotte M.A.

Neue Startseite

Seit Veröffentlichung der Plattform konnten wir sowohl unsere Inhalte als auch unsere Menüführung stetig weiterentwickeln.

Um der zentralen Bedeutung der unterstützten Mundpflege besser gerecht zu werden, haben wir die Themen der „Unterstützung“ auf die oberste Navigationsebene gehoben.

Zudem wurde auf der Startseite insgesamt eine neue übergeordnete Kategorisierung in „Gesundheit & Krankheit“, „Hilfe & Unterstützung“, „Unterstützung in besonderen Situationen“ und „Aus- & Fortbildung“ vorgenommen. Kurze Einführungstexte zu jeder Kategorie runden die Einführung der Plattform ab. Die seitliche Schnellnavigation der Plattform folgt der selben strukturellen Logik.

→ [Startseite: Themengebiete](#)

⚠ **Durch die Umstrukturierung der Plattform haben sich auch einige URLs und Verlinkungen geändert. Wir wollen Sie darauf aufmerksam machen, dass eventuelle Lesezeichen oder abgespeicherte Links in Ihrem Browserverlauf zum Teil nicht mehr gültig sind.**

Die häufigsten Auffälligkeiten

Als zusätzliche schnelle Orientierung zu „Auffälligkeiten & Probleme“ wurden „Die häufigsten Auffälligkeiten“ in Form einer neuen Unterseite ergänzt. Besonders für die Aus- und Fortbildung soll diese Übersicht helfen, wichtige Probleme der Mundgesundheit auf einen Blick zu vermitteln.

→ [Auffälligkeiten & Probleme > Die häufigsten Auffälligkeiten](#)

Wofür interessieren Sie sich? Themengebiete

Gesundheit & Krankheit

Die Mundhöhle mit all ihren Bestandteilen ermöglicht, dass wir sprechen, lachen, essen und atmen können. Welche zahnärztlichen Versorgungen gibt es, um bei Problemen die Kaufunktion, die Sprache und die Ästhetik auch bis ins hohe Alter zu erhalten? Wie erkennen wir Auffälligkeiten und Probleme im Hinblick auf die Mundgesundheit? Wie hängen Mundgesundheit und allgemeine Erkrankungen zusammen? Und wie beeinflusst die Ernährung die Mundgesundheit?



Anatomie Zahnärztliche Versorgungen Auffälligkeiten & Probleme Allgemeinerkrankungen Ernährung

Hilfe & Unterstützung

Mundpflege kann auch bei Unterstützungsbedarf mit einfachen, regelmäßigen Maßnahmen gelingen - von der richtigen Ernährung bis hin zu diversen Pflegemitteln. Wir beschreiben, welche Kriterien zur Einschätzung im Hinblick auf den Umfang der notwendigen Unterstützung herangezogen werden können.



Pflegemittel & Anwendung Ablauf der Mundpflege Unterstützte Mundpflege Einschätzung/Assessment Ansprechpartner & Links

Unterstützung in besonderen Situationen

Hier geben wir darüber hinaus Tipps, wie mit abweichendem Verhalten, besonderen Lebenslagen oder Notisituationen umzugehen ist und welche Ansprechpartner bei bestimmten Fragen weiterhelfen können.



Säuglinge & Kinder Demenz & Abwehrendes Verhalten Intensiv, Beatmung, Wachkoma & Lebensende Operation, Chemo- & Strahlentherapie Notfallhilfe

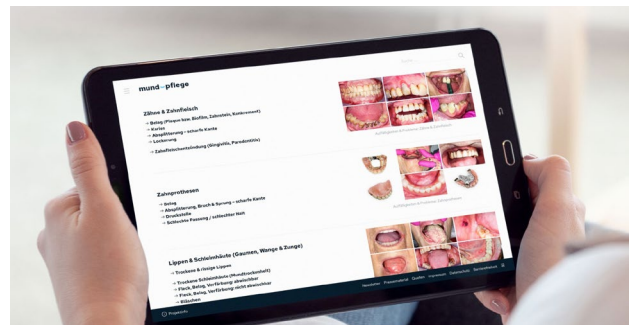
Aus- & Fortbildung

Hier finden Sie ergänzende Lernmittel, um Ihr eigenes Wissen rund um die Mundgesundheit zu vertiefen. Wenn Sie andere Menschen durch Aus- und Fortbildung für die Mundgesundheit begeistern möchten, halten wir für Sie einige besondere Funktionen bereit.



Weitere Lernmittel Für Referenten

Neue Übersicht der Themengebiete auf der Startseite



Die häufigsten Auffälligkeiten



3D-Animation: Mundpflegemaßnahmen

Zusätzlich zu den 3D-Pflegeszenen der Themen „Ergonomisch arbeiten“ und „Aspiration vermeiden“ wurde im Rahmen eines Förderprojektes mit finanzieller Unterstützung des Sozialministeriums Baden-Württemberg unter der Federführung der Landes-zahnärztekammer Baden-Württemberg ein Kurzfilm zum Ablauf der konkreten Pflegemaßnahmen im Mund entwickelt. Ergänzend steht auch in Begleittext mit nützlichen Zusatzinformationen zur Verfügung.

Ein weiterer Kurzfilm zum Umgang mit Zahnprothesen wird ebenfalls im Rahmen des Förderprojektes entwickelt. Dieser wird voraussichtlich ab Herbst diesen Jahres zur Verfügung stehen.



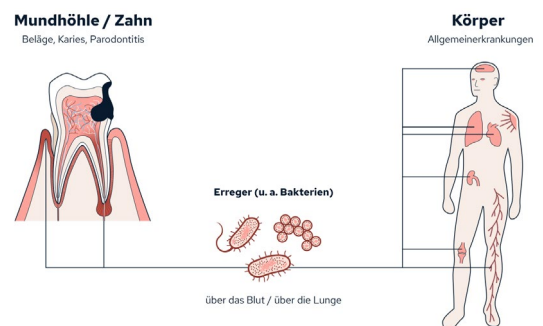
Standbild der 3D-Animation

→ [Unterstützte Mundpflege: Maßnahmen](#)

Neue anatomische Grafiken

In einigen Themengebieten wurden neue anatomische Grafiken erstellt oder bestehende Darstellungen weiterentwickelt:

- [Zahnärztliche Versorgung](#) > [Zahnimplantat](#)
- [Auffälligkeiten & Probleme](#) > [Zähne](#) > [Belag](#)
- [Auffälligkeiten & Probleme](#) > [Zähne](#) > [Karies & Kreidezähne](#)
- [Allgemeinerkrankungen](#)



Parodontitis & Allgemeinerkrankungen: Zusammenhänge



Referenten-Registrierung

Seit Anfang Februar stehen im Bereich „Aus- & Fortbildung“ besondere Funktionen für Lehrkräfte und alle, die die Plattform zu Schulungszwecken nutzen möchten, nur noch nach kostenloser Registrierung zur Verfügung. Wer Lernsituationen, praktische Übungen, Handreichungen oder Lernzielkontrollen selbst für die Aus- und Fortbildung einsetzen möchte, muss dazu nur unser Formular zur Registrierung ausfüllen.

[→ Aus- & Fortbildung > Für Referenten](#)

Teilnahmebescheinigungen

Nach erfolgreicher Registrierung besteht ab sofort auch die Möglichkeit, Teilnahmebescheinigungen für Fortbildungsveranstaltungen zur Mundgesundheit in der Pflege zu erstellen.

Wenn Sie zusätzlich Fortbildungspunkte vergeben möchten, kann Ihre Fortbildung auf Wunsch durch uns auch bei der Registrierungsstelle beruflich Pflegender angemeldet werden.

[→ Aus- & Fortbildung > ... > Teilnahmebescheinigungen](#)

mund-pflege

Teilnahmebescheinigung von mund-pflege.net

Max Mustermann hat erfolgreich an

Mundgesundheit in der Pflege teilgenommen.

Bestandteile der Schulung
 Anatomie der Mundhöhle
 Zahnärztliche Versorungen
 Mundpflegemittel und Methoden
 Praktische Übungen

Seminar _____

Art der Fortbildungsveranstaltung

Monika Mustermann 02.05.2023

Referent Datum (Uhrzeit) der Veranstaltung

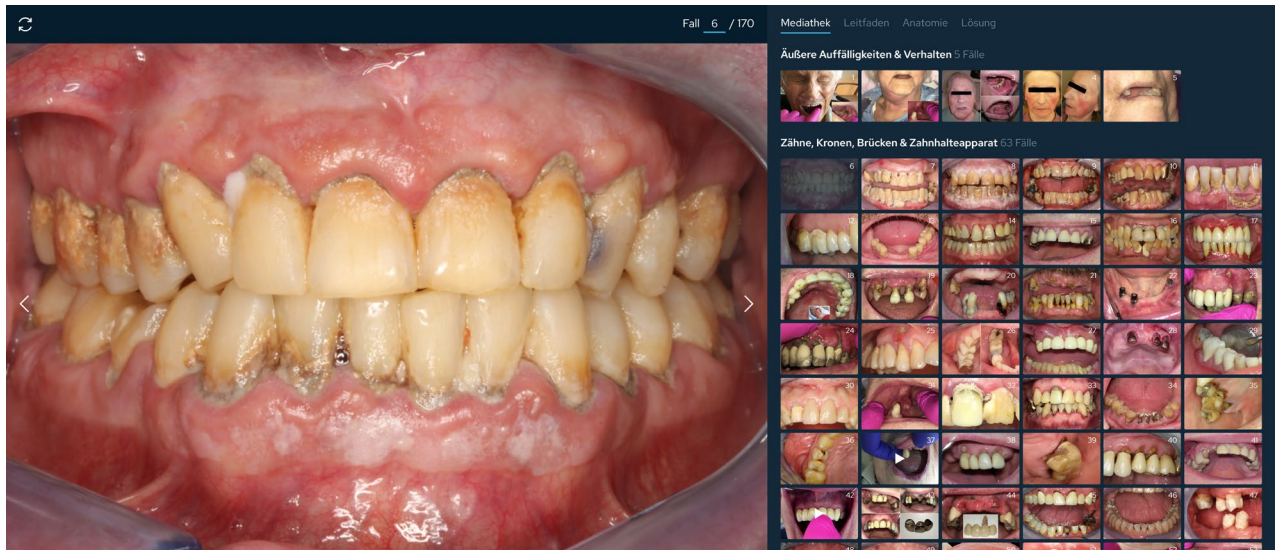
Neu-Ulm, 02.05.2023 _____

Ort, Datum Unterschrift

Die Plattform mund-pflege.net wird vom Bundesministerium für Bildung und Forschung durch das Förderprogramm „Forschung an Fachhochschulen FH-Sozial“ gefördert. (Förderkennzeichen 13FH0245X8)

www.mund-pflege.net

Teilnahmebescheinigung (ohne Fortbildungspunkte)



Bildbeispiele strukturiert beschreiben

Ebenfalls im Bereich „Für Referenten“ haben wir für die Aus- und Fortbildung ein Tool zur strukturierten Beschreibung bildbasierter Lernsituationen / Handlungsanlässe entwickelt. Ziel dieser Funktion ist es, Erkrankungen zu erkennen, einzuordnen und diese gut kommunizieren zu können. Neben dem ausgewählten Bildmotiv stehen eine Übersicht der verfügbaren Handlungsanlässe (Mediathek), ein Leitfaden zur strukturierten Problembeschreibung, anatomische Grafiken und Zahnschemata zur Orientierung in der Mundhöhle und für jede Lernsituation auch eine Lösung mit Beobachtungen, Diagnosen, empfohlenen Maßnahmen für die Pflege sowie Verlinkungen zu weiteren Informationen im Hinblick auf die jeweilige Auffälligkeit zur Verfügung.

→ [Aus- & Fortbildung](#) > [Für Referenten](#) > [Lernsituationen](#)

Empfehlen Sie uns weiter!

Ihnen gefällt das Projekt mund-pflege?
 Dann empfehlen Sie unsere Plattform und unseren Newsletter gerne auch an Ihre Mitarbeiter und Kollegen weiter.

Newsletter An- & Abmeldung

Alle Informationen zur An- und Abmeldung unseres Newsletters finden Sie unter mund-pflege.net/newsletter.